

Publi-reportage

Les Amis de la Nature à Saint

*Sur les hauteurs
de Saint-Sulpice,
dans la nature.*

Quoi de mieux pour fêter un anniversaire, organiser un séminaire ou se retrouver en famille que d'aller au chalet de la Prise-Milord, au-dessus du village de Saint-Sulpice, géré par la section La Côte-Peseux !

La section en quelques lignes...

Actuellement, ils sont 116 membres dans la section de La Côte-Peseux.

Au sein du comité, elle compte dix personnes qui se dévouent pour le bon fonctionnement du chalet, dont Laurent Béguin, président depuis 2001, et Mary-Laurence Ravet-Meyer, gardienne habitant sur le site.

Les membres se retrouvent pour faire de la course à pied, des activités de loisirs et touristiques... La section organise, tout au long de l'année, des portes ouvertes,

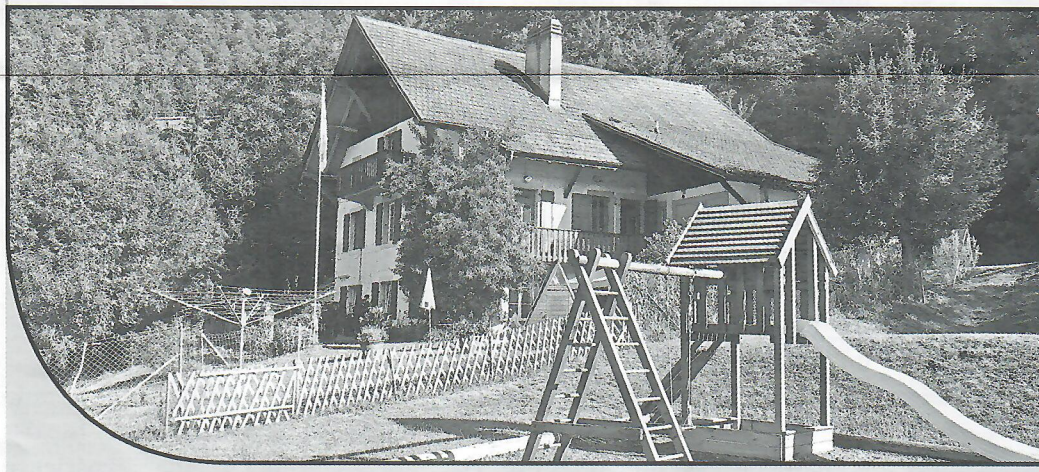
des soupers chasse, de la Saint-Martin, ouverts à tous. Une fois par année, tous les membres sont invités à un « nettoyage de printemps » où ils mettent la main à la pâte et comme récompense, un dîner leur est offert.

Les Amis de la Nature c'est quoi ?

C'est un groupe de personnes qui désiraient offrir aux familles qui ne pouvaient pas se le permettre, des vacances ou la possibilité de pratiquer des loisirs, pas trop chers...

Pratiquant le tourisme doux, les Amis de la Nature comptent 600'000 membres dans le monde, (dans les pays limitrophes ainsi qu'une section au Sénégal). En Suisse, il y a 80 chalets.

La section fait partie de Tourisme neuchâtelois, ce qui offre énormément d'avantages notamment pour les transports publics, les visites de musées, les stations de ski...



nt-Sulpice...

Le chalet de La Prise-Milord

- Accessible à tous en été comme en hiver, le chalet peut accueillir jusqu'à 60 personnes dans le réfectoire.

- Il dispose de 44 lits ; les couvertures ainsi que les oreillers sont mis à disposition. Il est recommandé de prendre un sac de couchage.

- Le chalet comprend deux étages avec douches et WC à chaque étage.

- Auparavant, il était chauffé au bois. Maintenant, il l'est au mazout et, dans le futur, le comité prévoit de poser des panneaux solaires.

- Surplombant le village de Saint-Sulpice, on y trouve le calme et la nature.

Qui peut le louer?

Toute personne membre ou non membre peut, si elle le désire, le louer (le week-end ou à la semaine). Le chalet est ouvert toute l'année et dispose d'une cuisine équipée où il est possible d'acheter des boissons.

À l'extérieur, il y a une piste de pétanque, des jeux pour les enfants et un coin « pique-nique ».

Nouveautés

Le réfectoire a été refait à neuf ainsi que les sanitaires, qui ont été agrandis pour permettre aux fauteuils roulants de pouvoir aussi y accéder.

Une salle pour les loisirs a été aménagée avec un baby-foot, une table de ping-pong et bien d'autres jeux.

Samedi 8 septembre, portes ouvertes dès 10 h ; stands, grillades, jeux...

Un brunch est organisé le dimanche 9 septembre. Pour les intéressés, réservation à faire avant le mardi 4 septembre auprès de Mary-Laurence, maynou58@windowslive.com

Contact

Gardiennne :

Mary-Laurence Ravet-Meyer,
tél. 079 661 66 01.

Fédération suisse des Amis de la Nature, section La Côte-Peseux,
case postale 43, 2034 Peseux

www.prisemilord.ch

